



Mission du 28/10/2009

Bon secret de Russie

Mission de Stike et BVR N2

6 Su-27

4 A-10

Jusqu'a 3 Controleurs (ATC & GCI)

EVAC

Auteur : Ergo

Source : -

Version : 1.1

Date : Octobre 2009

Commentaires : Briefing mission EVAC

1 – Situation tactique

Depuis maintenant deux semaines, le gouvernement Russe multiplie ses menaces envers la Géorgie. L'OTAN a répondu à cette menace en déployant une force de surveillance et de maintien de la paix en Géorgie.

Nous savons de source sur que les troupes russe se prépare à envahir le nord de la Géorgie d'ici deux jours. Pour éviter des affrontements urbains et impliquer des populations civiles, l'OTAN a décidé de donner un peu de réflexion au Russe.

L'OTAN a depuis une semaines observé les mouvements de troupes Russe au sol comme en vol grâce notamment aux deux RQ-4 américains présent sur zone. Nous avons décidé de détruire les troupes blindées et hélicoptérées que la Russie s'apprête à déployer sur le territoire géorgien.



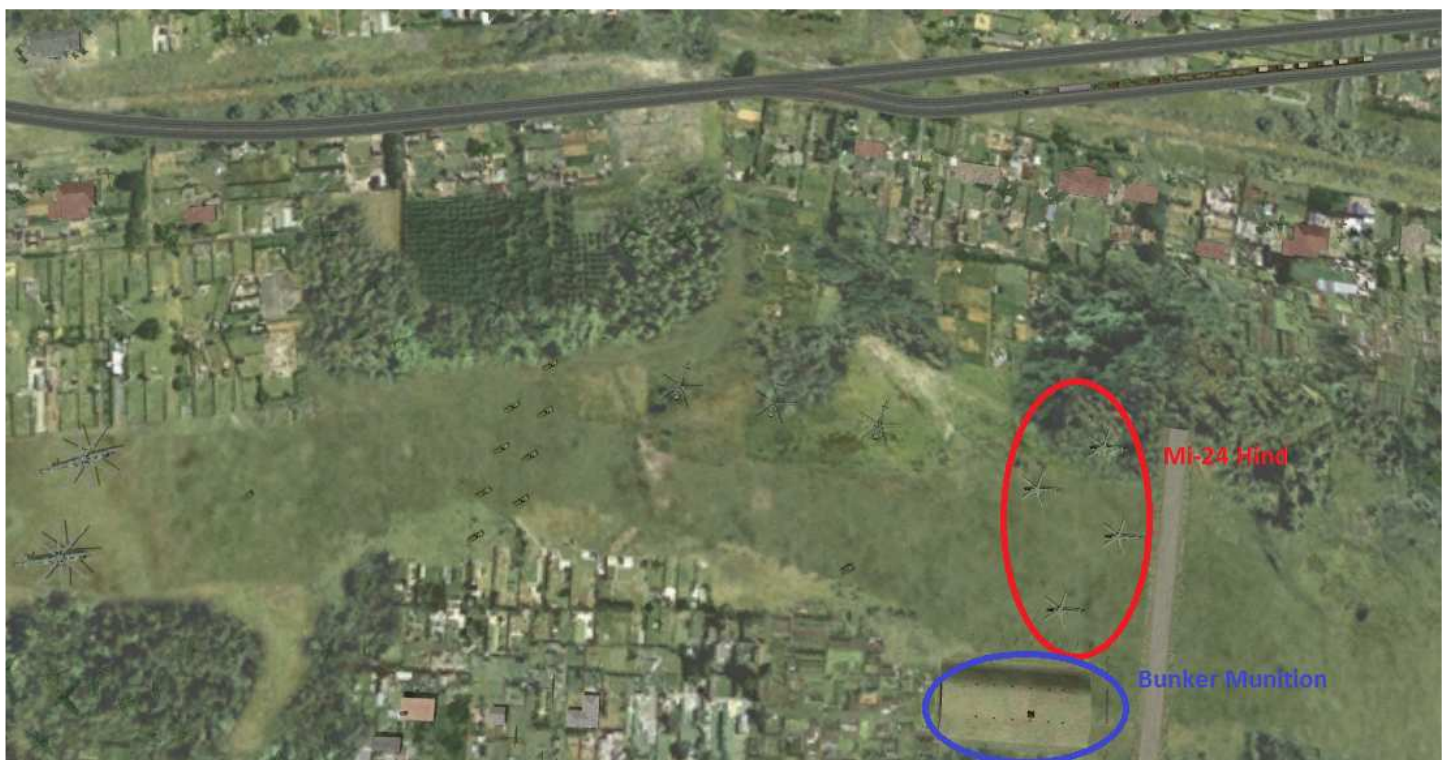
RQ-4 Global Hawk, utilisé pour les missions de surveillance et de reconnaissance.

1.1 - Reconnaissance

Voici les images prises par le drone :



Base d'Adler :: Objectifs A-10 (Bleu : Prioritaire) ZONE 3



Zone de Kamennomostskis :: Objectifs Su-27 (Bleu : Prioritaire) ZONE 1

2 – Briefing

La mission consiste donc à détruire les troupes Russe.

Cette mission devant se faire le plus discrètement possible, car l'OTAN ne dispose pas des ressources suffisante pour attaquer de front la Russie. Nous connaissons l'heure de roulement entre les deux AWACS qui surveille le ciel, nous décollerons et attaquerons les cibles à ce moment là.

L'attaque se fait en pleine nuit, et devra être assez brève. La rotation des deux awacs ne nous laissant pas plus de 45 minutes de tranquillité.

Le groupe **Goéland** sera chargé de la destruction de la zone de Kamennomostskis où sont concentré les troupes hélicopté.

Le groupe **Baleine** sera chargé de la destruction de la zone d'Adler où s'est regroupé la 3ème division de troupe blindée Russe.

Le groupe **Alouette** sera chargé de la protection de la zone de Kamennomostskis et d'Adler, en effectuant un BARCAP pour y interdire l'accès.

PACKAGES

UNITES TASKEE /-- / LOCATION /GUDAUTA /
 N°MISSION /M 201 / MISSION /GROUND ATACK / DEC / GUDAUTA / ATT / GUDAUTA /
 Nbre et type /4 Su-27 / CALLSIGN / GOELAND /
 MISSION DATA / GROUND ATACK /
 REFUEL / GUDAUTA / KLBS / BEST /
 ROUTE
 DEC / GUDAUTA / DD / 0240/
 ON STATION / ASAP/ LOCATION / AREA 1 /ALTITUDE / 5000m
 OFF STATION / ASAP/
 ATT / GUDAUTA / DD / 0405/
 WPN/ 2xS25/1xBETAB500/1xRBK500/2xSAB100/2xR73

//
 UNITES TASKEE /75th / LOCATION / GUDAUTA /
 N°MISSION /M 202 / MISSION /CAS / DEC / GUDAUTA / ATT / GUDAUTA /
 Nbre et type /3 A-10 / CALLSIGN /BALEINE /
 MISSION DATA / CAS /
 REFUEL / GUDAUTA / KLBS / BEST /
 ROUTE
 DEC / GUDAUTA / DD / 0242/
 ON STATION / ASAP/ LOCATION / AREA 3 /ALTITUDE / 5000m
 OFF STATION / ASAP/
 ATT / GUDAUTA / DD / 0400/
 WPN/ ALQ131/2xLUU/2xAGM65D/4xBL755/2xAIM9

//
 UNITES TASKEE /-- / LOCATION / GUDAUTA /
 N°MISSION /M 203 / MISSION /BARCAP / DEC / GUDAUTA / ATT / GUDAUTA /
 Nbre et type /2 Su-27 / CALLSIGN / ALOUETTE /
 MISSION DATA / BARCAP /
 REFUEL / GUDAUTA / KLBS / BEST /
 ROUTE
 DEC / GUDAUTA / DD / 0238/
 ON STATION / 0245/ LOCATION / AREA 2 /ALTITUDE / 7000m
 OFF STATION / WHEN M201 AND M202 DONE /
 ATT / GUDAUTA / DD / 0410/
 WPN/ 4x27ER/2x27ET/4xR73

//
 UNITES TASKEE /12th / LOCATION / GUDAUTA /
 N° MISSION /M 204 / MISSION / AEW / DEC / GUDAUTA / ATT / G UDAUTA /
 Nbre et type /1 E3-A / CALLSIGN / MAGIC /
 MISSION DATA / PROVIDE AIR SURVEILLANCE /
 REFUEL /NIL / KLBS /0 /
 ROUTE
 DEC / GUDAUTA / DD / 0200/
 ON STATION / 0220/ALTITUDE / 9500m
 OFF STATION / 0600 /
 ATT / GUDAUTA / DD / 0620/

MENACES

MENACES SOL/AIR INCONNUES SUR AERA1
 OSA (SA-9) SUR AERA2
 GAI POSSIBLE SUR MAKOP
 ESCORTE AWACS (POSSIBLE SU27)
 MENACES AERIENNES TYPE MIG-29A, SU-27 DEPUIS LA RUSSIE
 MENACES SOL-AIR POSSIBLE SUR TOUT LE TERRITOIRE RUSSE

GREENSECTOR

AUCUN (l'OTAN n'a pas eu le temps d'en déployer un)

REGLES D'IDENTIFICATION de 02h30 04h00

- Hostile : tout appareil survollant le territoire Russe avec une réponse négative de l'IFF

REGLES D'ENGAGEMENT

- Hostile : clear to engage BVR

REGLES DE COMMUNICATIONS

ATC GUDAUTA : Canal 321
 CGI MAGIC : Canal 322
 GROUPE GOELAND : Canal 322.1
 GROUPE BALEINE : Canal 322.2
 GROUPE ALOUETTE : Canal 322.3

REGLES DE RCVR (Réapparition après un crash) :

1 RCVR par joueur autorisé durant la mission.

Le joueur doit attendre la fin de l'engagement si celui-ci est en cours !

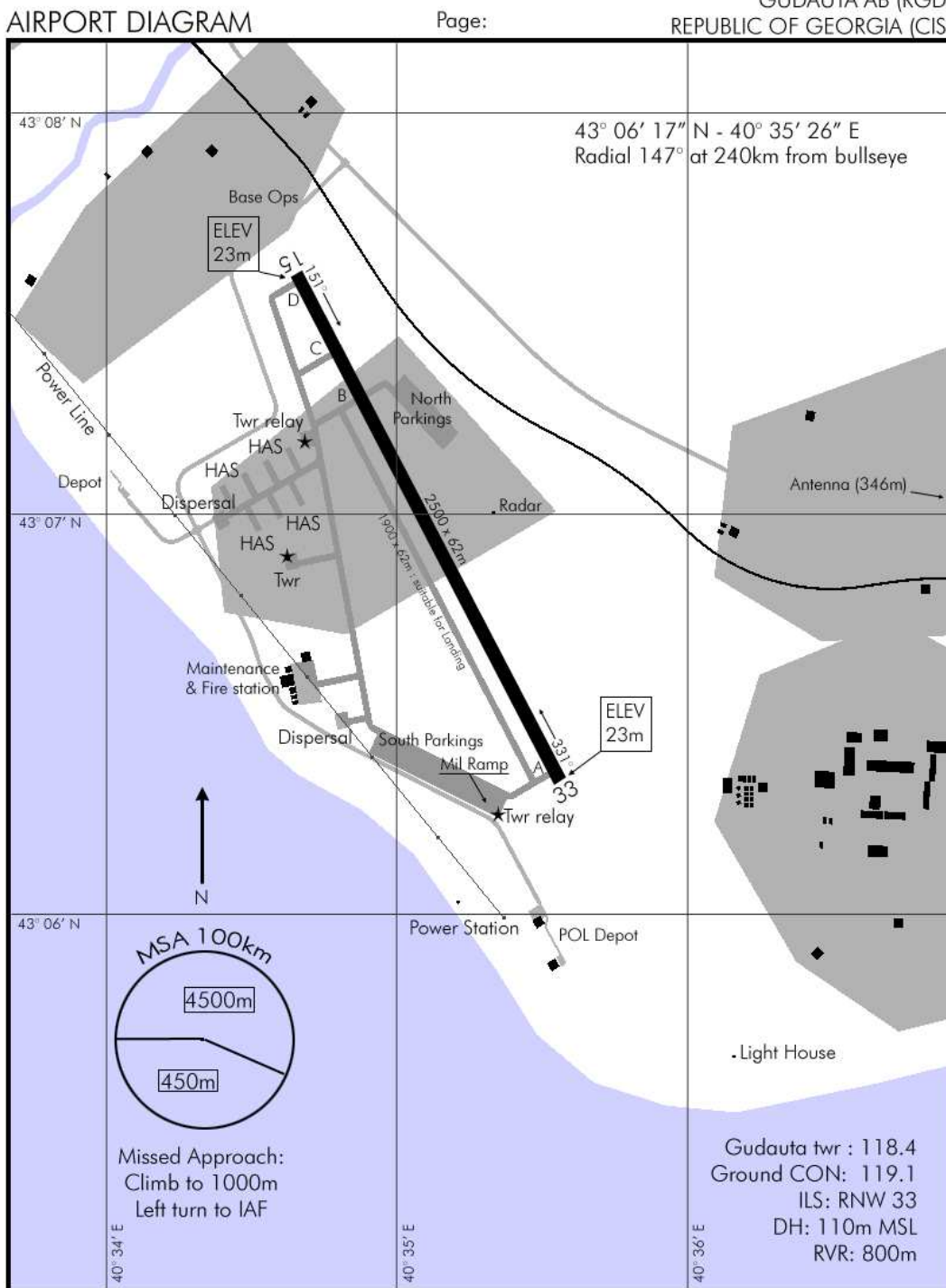
Le RCVR peut se voir refuser par un instructeur/leader si la faute commise est grave.

BASE DE GUDAUTA (URGD)

Piste en service 33

CAUCASUS NAVIGATION VOLUME

GUDAUTA AB (RGD)
REPUBLIC OF GEORGIA (CIS)



AIRPORT DIAGRAM
NOT FOR REAL NAVIGATION

© COMBATSIM CHECKLISTS 2005

GUDAUTA AB (RGD)
REPUBLIC OF GEORGIA (CIS)

METEO

Prise à 0200Z au GUDAUTA (URGD)
 Vent : 10m/s allant au 150 (donc venant du 330)
 Ciel : Partiellement nuageux de 5000m à 6300m
 Turbulence : Légère (2m/s)
 Visibilité : Idéale

PLAN DE VOL

